



Direction des Opérations  
Service de l'Information Aéronautique

D S N A



Liberté • Égalité • Fraternité  
RÉPUBLIQUE FRANÇAISE

☎ : 05 57 92 57 95 ou 57 97  
✉ : [sia.supaip@aviation-civile.gouv.fr](mailto:sia.supaip@aviation-civile.gouv.fr)  
Internet : [www.sia.aviation-civile.gouv.fr](http://www.sia.aviation-civile.gouv.fr)

**SUP AIP**  
**158/14**

Date de publication : 28 AUG

LIEU : FIR Paris LFFF et AD : Pontoise LFPT, Les Mureaux LFXU

VALIDITE : Du 12 au 13 septembre 2014

OBJET : Création de 4 Zones Réglementées Temporaires (ZRT) dans la CTR et la TMA Pontoise et la TMA Paris

ACTIVITÉ

Manifestation aérienne de grande importance comprenant des évolutions de patrouilles acrobatiques.

DATES ET HEURES D'ACTIVITÉ

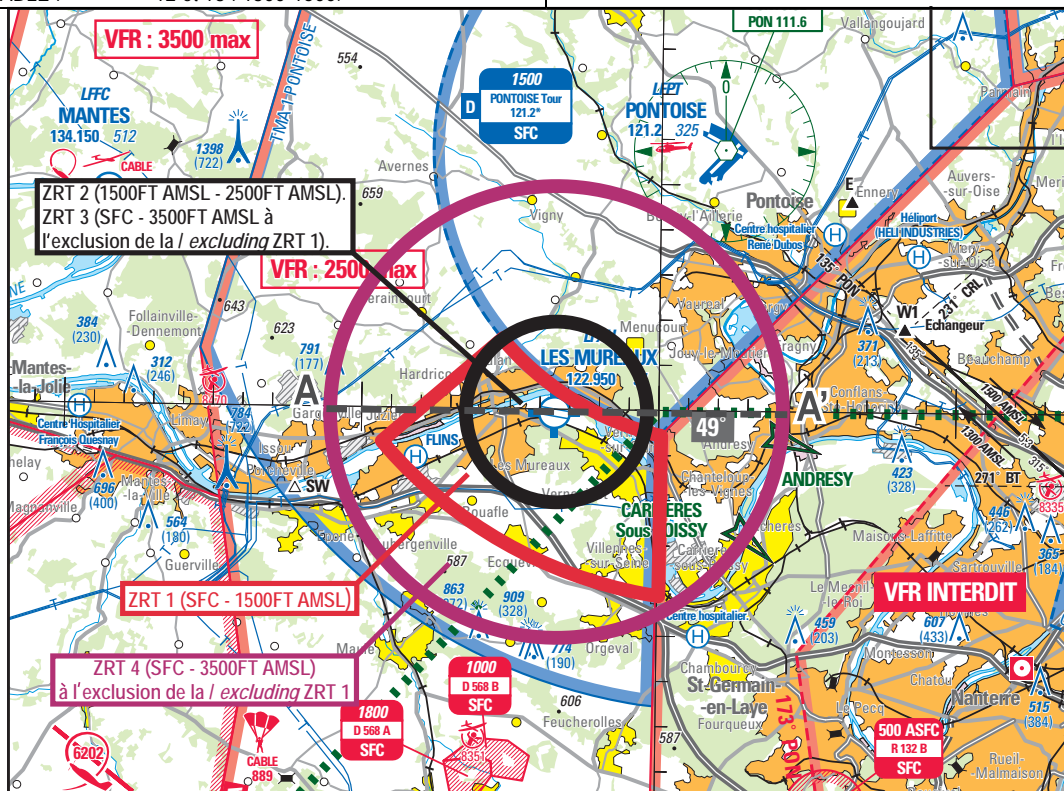
ZRT 1 : ACTIVE : 13 : 0800-1800.

ZRT 2 : ACTIVABLE : 12 et 13 : 1300-1630.

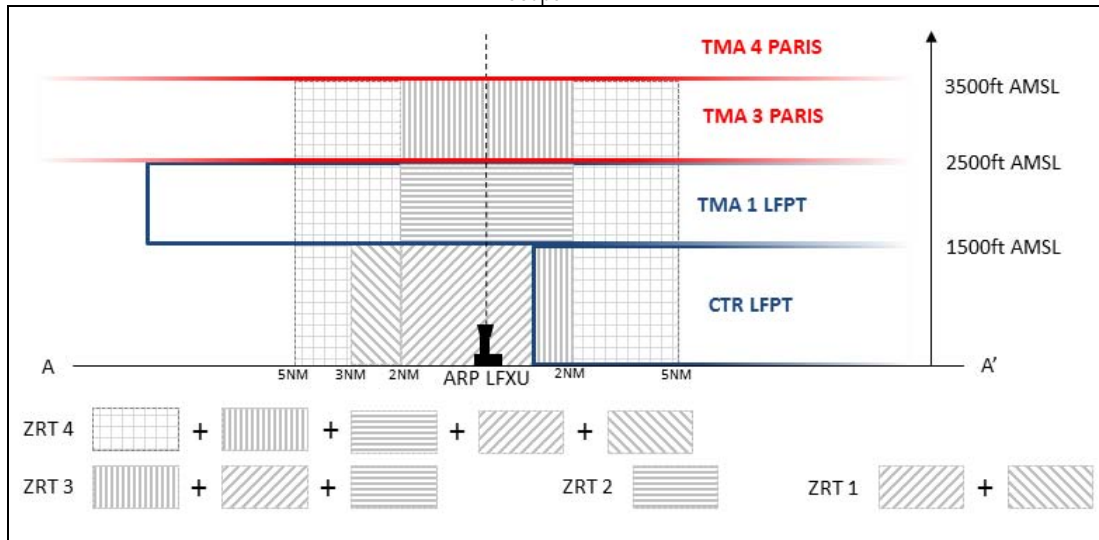
ZRT 3 : ACTIVABLE : 12 et 13 : 1230-1530.

ZRT 4 : ACTIVABLE : 12 et 13 : 1300-1500.

Une seule des ZRT 2, 3 ou 4 est active à la fois.



Coupe AA' :



**LIMITES LATERALES ET VERTICALES**

ZRT 1	49°01'32"N-001°54'40"E - arc antihoraire de 6.5 NM de rayon centré sur 49°05'45.9"N-002°02'09.2"E (VOR PON) - 48°59'25"N-002°00'02"E - 48°55'52"N-002°00'00"E - arc horaire de 10 NM de rayon centré sur 49°05'45.9"N-002°02'09.2"E (VOR PON) - 48°59'14"N-001°50'39"E - 49°01'32"N-001°54'40"E.	SFC / 1500FT AMSL
ZRT 2	cercle de 2 NM de rayon centré sur l'ARP LFXU 48°59'55"N-001°56'30"E.	1500FT AMSL / 2500FT AMSL
ZRT 3	cercle de 2 NM de rayon centré sur l'ARP LFXU 48°59'55"N-001°56'30"E, à l'exclusion de la ZRT 1 lorsqu'elle est active.	SFC / 3500FT AMSL
ZRT 4	cercle de 5 NM de rayon centré sur l'ARP LFXU 48°59'55"N-001°56'30"E, à l'exclusion de la ZRT 1 lorsqu'elle est active.	

**STATUT ET SERVICES RENDUS**

Zone réglementée temporaire ZRT 1 :  
Lorsqu'elle est active, la ZRT1 coexiste avec les portions d'espace aérien avec lesquelles elle interfère. Les services rendus sont conformes aux classes de ces portions d'espace aérien et rendus par les organismes habituels.

Zones réglementées temporaires ZRT 2, 3 et 4 :  
Lorsqu'elles sont actives, les ZRT 2, 3 et 4 se substituent aux portions d'espace aérien avec lesquelles elles interfèrent. Seuls les services d'information de vol et d'alerte sont rendus par PARIS INFO.

**CONDITIONS DE PENETRATION**

ZRT 1, 3 et 4 : CAG / CAM : contournement obligatoire sauf pour :

- Aéronefs participant à la manifestation aérienne ;
- Aéronefs autorisés par le Directeur des vols (téléphone : 06.85.83.99.99) ;
- Aéronefs assurant des missions d'assistance, de sauvetage ou de sécurité publique lorsque leur mission ne permet pas le contournement de la zone et après coordination avec le Directeur des vols ;
- Hélicoptères au départ ou à destination de l'héliport de Flins sur PPR 24h auprès du Directeur des vols.

ZRT 2 : CAG / CAM : contournement obligatoire sauf pour :

- Aéronefs participant à la manifestation aérienne ;
- Aéronefs autorisés par le Directeur des vols (téléphone : 06.85.83.99.99) ;
- Aéronefs assurant des missions d'assistance, de sauvetage ou de sécurité publique lorsque leur mission ne permet pas le contournement de la zone et après coordination avec le Directeur des vols.

**INFORMATION DES USAGERS**

ZRT 1 :

LES MUREAUX A/A	122.950 MHz
PONTOISE ATIS	124.125 MHz
PONTOISE TWR	121.2 MHz
PONTOISE APP	118.8 MHz
PARIS INFO	125.7 MHz / 129.625 MHz
DIRECTEUR DES VOLS	06.85.83.99.99

ZRT 2, 3 et 4 :

ACTIVITÉ RÉELLE CONNUE DE :

LES MUREAUX A/A	122.950 MHz
PONTOISE ATIS	124.125 MHz
PONTOISE TWR	121.2 MHz
PONTOISE APP	118.8 MHz
PARIS INFO	125.7 MHz / 129.625 MHz
DIRECTEUR DES VOLS	06.85.83.99.99

**DISPOSITION PARTICULIERE**

Pendant l'activation réelle des ZRT 2, 3 et 4, les parties de la CTR et de la TMA PONTOISE situées en dehors de ces ZRT sont actives. Les services de la circulation aérienne y sont rendus par PONTOISE TWR et APP.