

AD 2.LFXU		
AD 2 LFXU APP 01	AD 2 LFXU ATT 01	AD 2 LFXU TXT 01
AD 2 LFXU TXT 02		

# APPROCHE A VUE

## Visual approach

Ouvert à la CAP  
Public air traffic

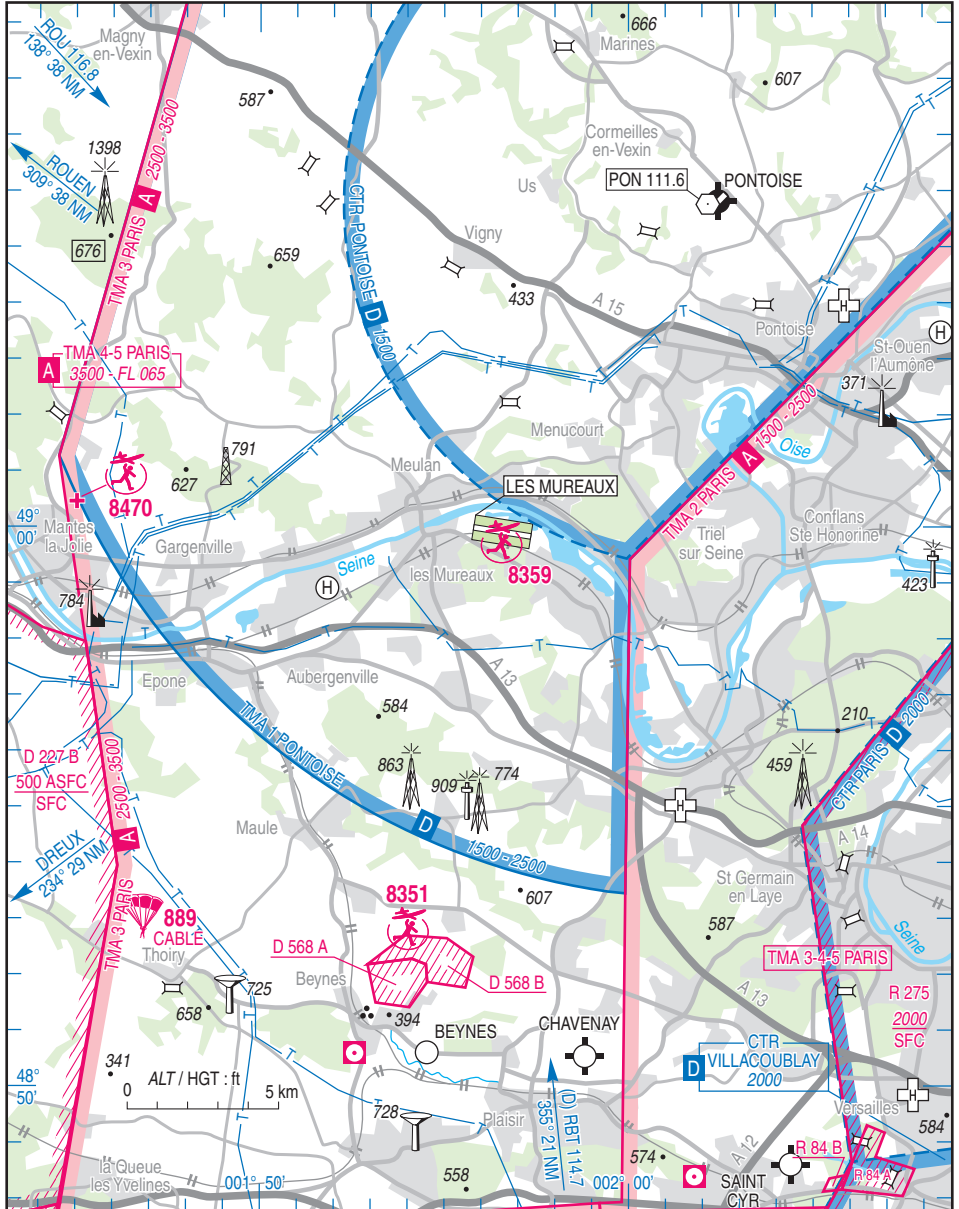
# LES MUREAUX

## AD 2 LFXU APP 01

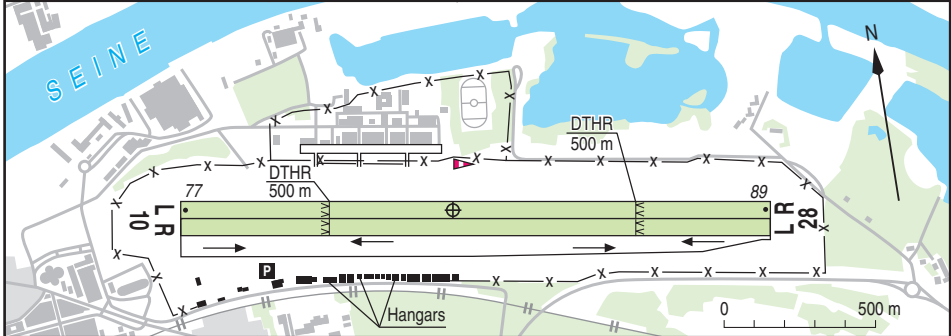
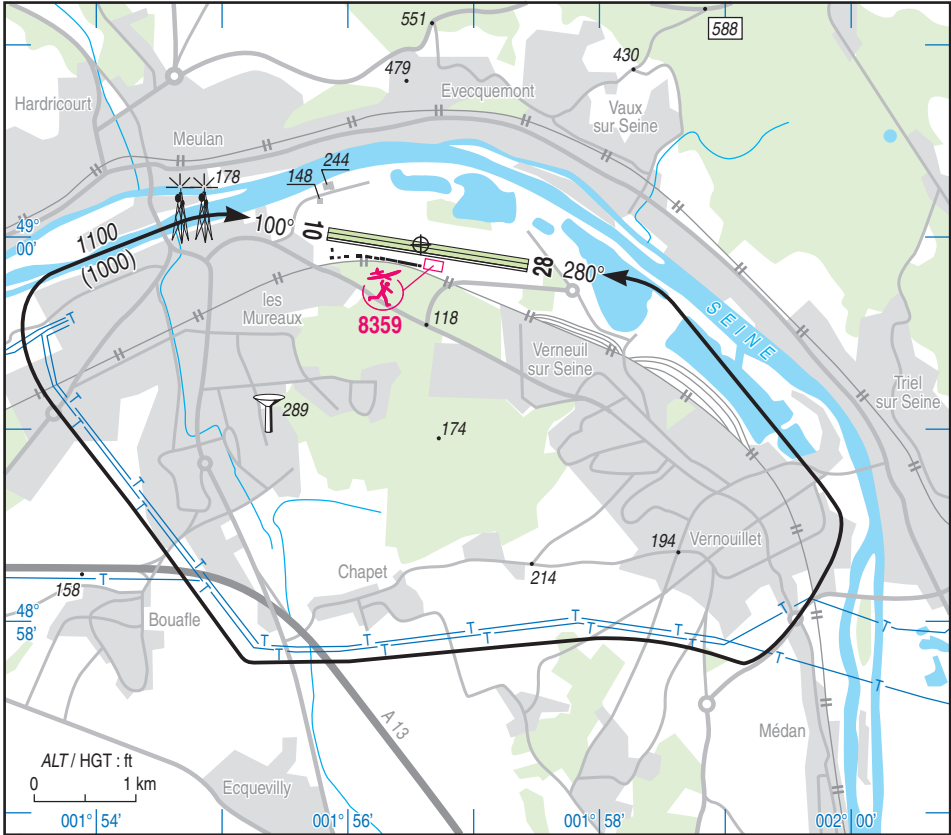
13 NOV 14

	<b>ALT AD : 91 (3 hPa)</b>	<b>LFXU</b> VAR : 1°W (10)
	LAT : 48 59 55 N	
	LONG : 001 56 30 E	

APP : NIL  
TWR : NIL  
A/A : 122.950 (FR seulement/only)



13 NOV 14



RWY	QFU	Dimensions <i>Dimension</i>	Nature <i>Surface</i>	Résistance <i>Strength</i>	TODA	ASDA	LDA
10 L	100	1950 x 50	Non revêtue <i>Unpaved</i>	-	1450	1950	1450
28 R	280	1950 x 50			1450	1950	1450
10 R	100	1950 x 50	Non revêtue <i>Unpaved</i>	-	1450	1950	1450
28 L	280	1950 x 50			1450	1950	1450

Aides lumineuses : NIL

Lighting aids : NIL

---

## LES MUREAUX

---

### Consignes particulières / *Special instructions*

#### Conditions d'utilisation de l'AD

AD réservé aux ACFT munis de radio.

AD interdit aux planeurs et HEL.

← Activité ULM réservée aux multiaxes basés et sur PPR de l'exploitant AD.

#### Dangers à la navigation aérienne

De septembre à mars, risque aviaire important.

Piste inutilisable après fortes précipitations.

Activité AEM (N° 8348) de Bouaflé. (QDR 245°, 2.2 NM) : SFC – 630 ft AMSL.

#### Procédures et consignes particulières

Roulage interdit hors RWY et TWY.

Alignement obligatoire à l'extrémité de la piste en service.

Dégagement obligatoire à l'extrémité de la piste 10L/28R.

Sauf disposition contraire publiée par NOTAM :

- si configuration Est décollage et atterrissage piste 10R

- si configuration Ouest décollage et atterrissage piste 28R

Décollage et atterrissage simultanés sur les deux pistes accolées strictement interdits.

Tours de piste réservés aux avions basés.

Les vols d'encadrements et exercices particuliers sont interdits.

Déneigement non assuré.

Survol des villes de MUREAUX, TRIEL, VERNEUIL, VERNOUILLET et CHAPET interdit.

← Compte-tenu de l'environnement et des nuisances sonores, respecter le circuit publié dans la mesure du possible.

#### Activités diverses

AEM sur AD (N° 8359) 590 ft AMSL, SR-SS.

#### *AD operating conditions*

*AD reserved for radio-equipped ACFT.*

*AD prohibited for gliders and HEL.*

*ULM activity reserved for home based multiaxis and with PPR from the AD operator.*

#### *Air navigation hazards*

*From september to march, important bird strike hazard.*

*RWY not available after heavy rainfalls.*

*AEM activity (NR 8348) of Bouaflé (QDR 245°, 2.2 NM); SFC – 630 ft AMSL.*

#### *Procedures and special instructions*

*Taxiing prohibited except on RWY and TWY.*

*Alignment mandatory at the RWY end in service.*

*Clear of runway mandatory at the RWY 10L/28R end.*

*Unless otherwise specified by NOTAM:*

*- if East configuration, take-off and landing RWY 10R*

*- if West configuration, take-off and landing RWY 28R*

*Simultaneous take-off and landing on contiguous runways are strictly forbidden.*

*Circuits reserved for home based ACFT.*

*Low power flights vertical AD and special exercises are forbidden.*

*No snow removal service.*

*Overflying MUREAUX, TRIEL, VERNEUIL, VERNOUILLET and CHAPET cities is prohibited.*

*Taking into account environment and noise pollution, respect published circuit as far as possible.*

#### *Special activities*

*AEM on AD (NR 8359) 590 ft AMSL, SR-SS.*

---

## LES MUREAUX

---

### Informations diverses / Miscellaneous

ETE : - 1 HR / SUM : - 1 HR

Les informations de source **non DGAC** de cette rubrique sont communiquées sous toute réserve.  
**Non DGAC information in this document is communicated with all reserve.**

- 1- **Situation / Location** : 2 km ENE Les Mureaux (78 - Yvelines).
- 2- **ATS** : NIL.
- 3- **VFR de nuit / Night VFR** : Non agréé / *Not approved*.
- 4- **Exploitant d'aérodrome / AD operator** : SIVU AD Les Mureaux TEL : 01 34 74 06 01,  
FAX : 01 30 99 16 16,  
E-mail : sivu-aerodrome-lmv@orange.fr
- 5- **AVA** : Direction Régionale de l'Ile de France. (voir / *see* GEN).
- 6- **BRIA** : LE BOURGET (voir / *see* GEN).
- 7- **Préparation du vol / Flight preparation** : Acheminement PLN VFR / *Addressing VFR FPL* : voir / *see* GEN 12.
- 8- **MET** : VFR : voir / *see* GEN VAC ; IFR : voir / *see* AIP GEN 3.5 ; Station : NIL.
- 9- **Douanes, Police / Customs, Police** : NIL.
- 10- **AVT** : Carburant / *Fuel* : 100 LL : se renseigner auprès de / *see* ACB Janin.  
Paiement comptant ou carte de credit TOTAL / *Cash payment or TOTAL credit card*.
- 11- **SSLIA** : Niveau 1 / *Level 1*.
- 12- **Péril animalier / Wildlife strike hazard** : NIL.
- 13- **Hangars pour aéronefs de passage / Transient aircraft hangars** : NIL.
- 14- **Réparations / Repairs** : NIL.
- 15- **ACB** : Janin Val de Seine TEL : 01 34 74 12 32  
Neuilly TEL : 01 34 74 21 42  
Mantes Val de Seine TEL : 01 30 99 54 52  
Paul Louis Weiller ( handicapés physiques / *physically disabled* ) TEL : 01 34 74 03 22.